

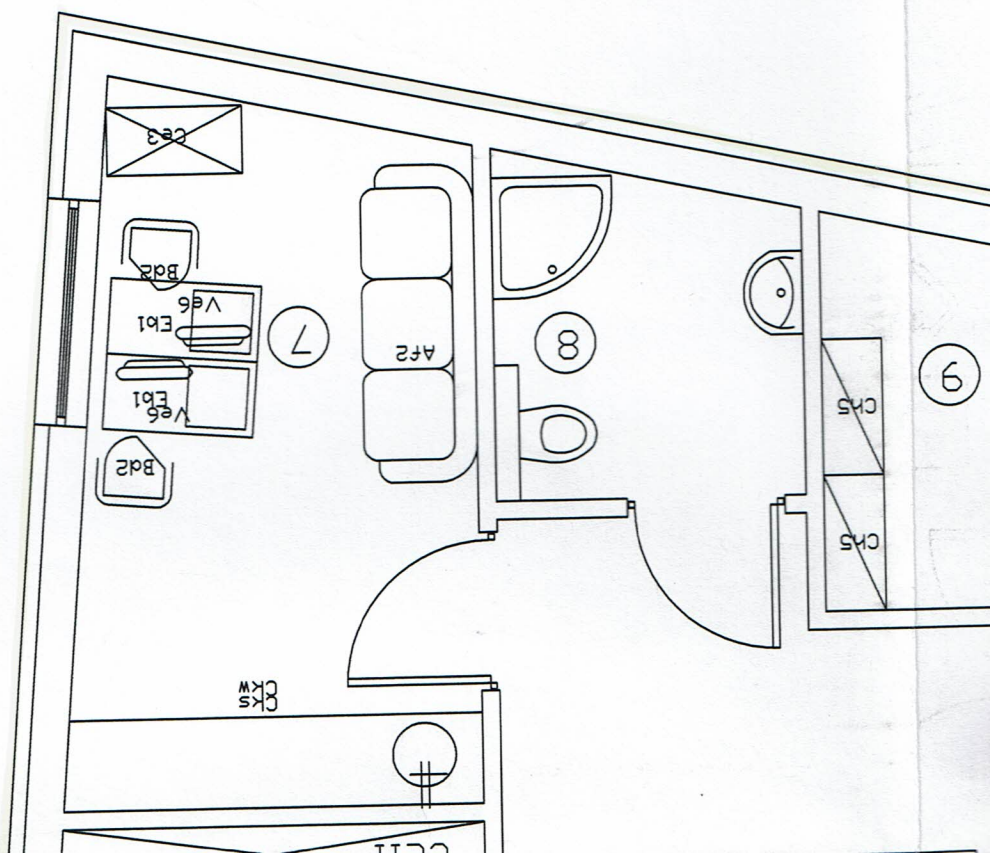
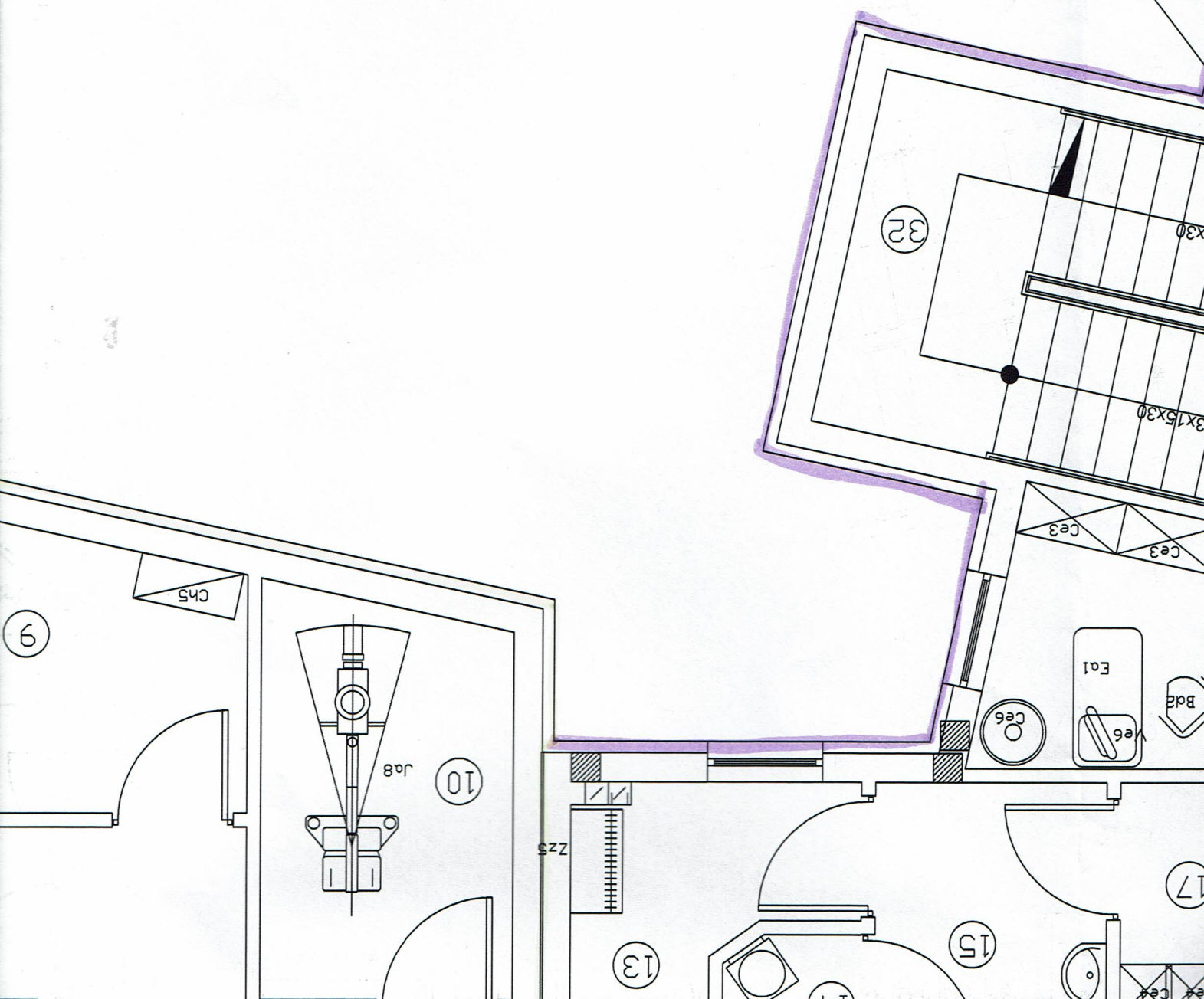


67

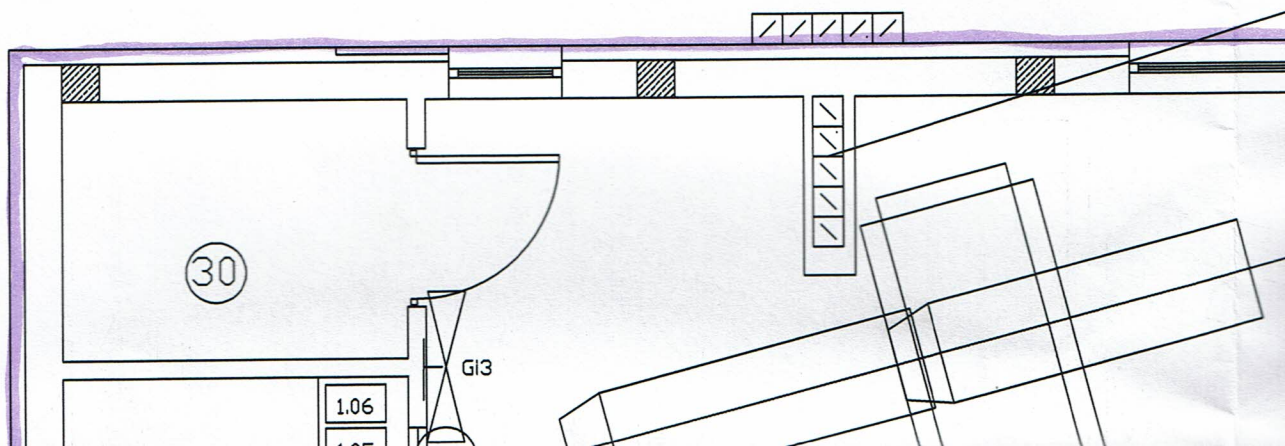
PROJEKT ARCH.-BUD.		INSTALACJA HYDRANTOWA - RZUT II PIĘTRA		SKALA 1:50		RYSUNEK Nr 6	
NAZWA I ADRES obiektu budowlanego		Rozbudowa i nadbudowa Przychoni Miejskiej przy ul. Królowej Jadwigi 1 w Pleszycach - dz. nr 189/1 obr. Pleszyc Śródkowe					
TYTUŁ (nazwa) RYSUNKU							
AUTOR PROJEKTU BUD.:		mgr inż. Małgorzata Holewa		IMIE I NAZWISKO projektanta		AUTOR PROJEKTU BUD.:	
IMIE I NAZWISKO sprawdzającego		inż. Piotr Bogdański		IMIE I NAZWISKO projektanta		AUTOR PROJEKTU BUD.:	
specjalność		sanitarna		specjalność		sanitarna	
Nr uprawnień bud.		161/00/DJW		Nr uprawnień bud.		NBGP-V-7342/3/20/97	
DATA		05 2013		DATA		05 2013	
PODPIS				PODPIS			



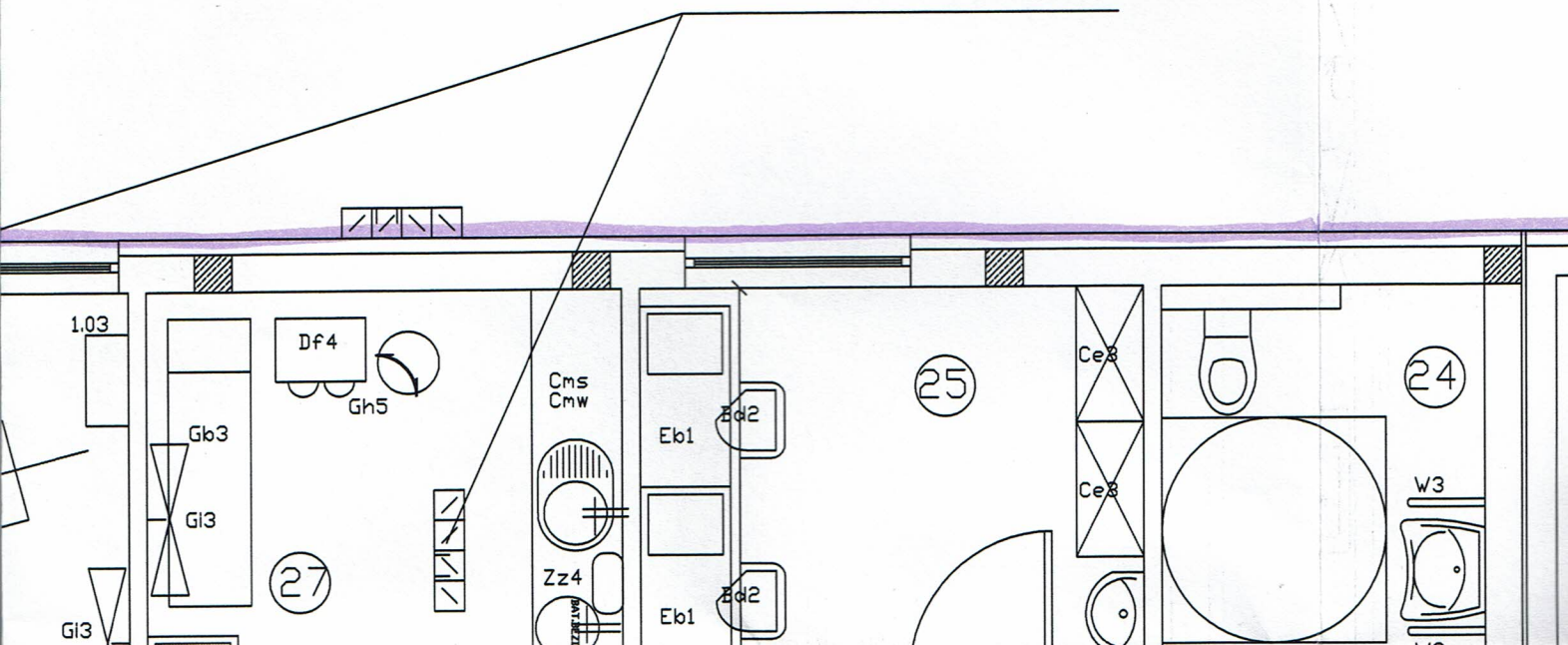
KŁAPA DYMOWA O MIN. POW. 5% RZUTU NAJWIĘKSZEJ POWIERZCHNI KLATKI SCHODOWEJ

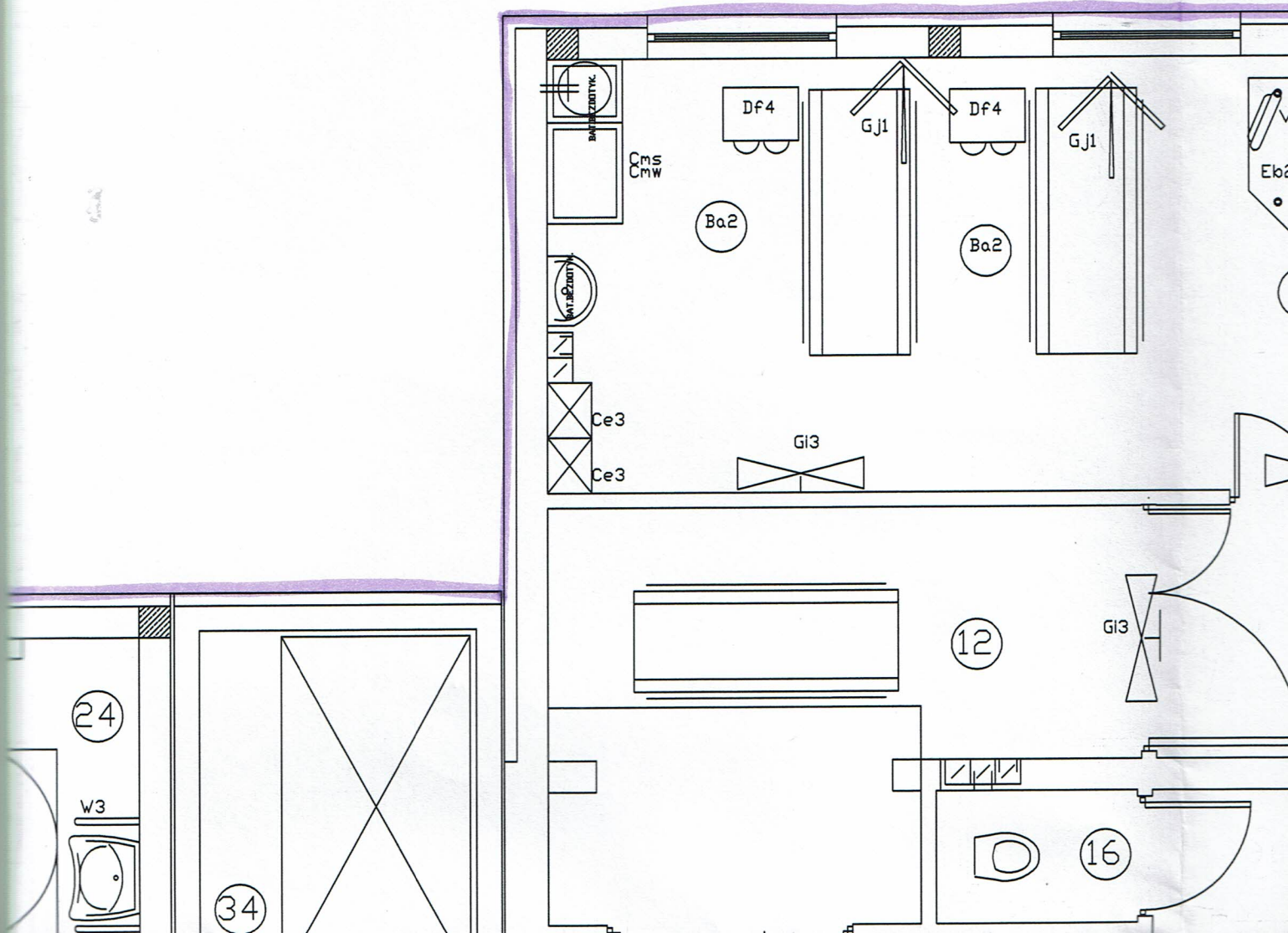






PRZENIESIENIE WENTYLACJI





KLAPA DYMOWA O MIN. POW. 5% RZUTU NAJWIĘKSZEJ POWIERZCHNI KLATKI SCHODOWEJ

